

SALA SPORTOWA MOSIR KŁODZKO

Do odbiorów końcowych budynku i do wglądu dla odbierającego obiekt strażaka, należy przedstawić obliczenia oświetlenia awaryjnego wykonane zgodnie z obowiązującymi przepisami. W przypadku zmiany typów opraw, należy wykonać i przedstawić kompletne nowe obliczenia.:

Data: 28.03.2025
Edytor: Magdalena Sewioł



AWEX sp. z o.o. sp. komandytowa

Masłomiąca ul. Długa 39
32-091 MichałowiceEdytor Magdalena Sewiół
Telefon +48 574 044 379
faks
e-Mail msewiol@awex.eu

Spis treści

SALA SPORTOWA MOSIR KŁODZKO

Strona tytułowa projektu	1
Spis treści	2
0.03 SALA SPORTOWA	
Protokół wprowadzenia	3
Powierzchnie pomieszczenia	
Płaszczyzna pracy	
Izolinie (E)	4
0.01 WIATROŁAP	
Protokół wprowadzenia	5
Powierzchnie pomieszczenia	
Płaszczyzna pracy	
Izolinie (E)	6
0.02 PRZESTRZEŃ OTWARTA	
Protokół wprowadzenia	7
Powierzchnie pomieszczenia	
Płaszczyzna pracy	
Izolinie (E)	9
0.04 KOMUNIKACJA	
Protokół wprowadzenia	10
Powierzchnie pomieszczenia	
Płaszczyzna pracy	
Izolinie (E)	11
0.08 KOMUNIKACJA	
Protokół wprowadzenia	12
Powierzchnie pomieszczenia	
Płaszczyzna pracy	
Izolinie (E)	13
0.21 WIATROŁAP	
Protokół wprowadzenia	14
Powierzchnie pomieszczenia	
Płaszczyzna pracy	
Izolinie (E)	15
0.10 WC	
Protokół wprowadzenia	16
Powierzchnie pomieszczenia	
Płaszczyzna pracy	
Izolinie (E)	17
0.09 POM. PRZEJŚCIOWE	
Protokół wprowadzenia	18
Powierzchnie pomieszczenia	
Płaszczyzna pracy	
Izolinie (E)	19
0.16a ŁAZIENKA	
Protokół wprowadzenia	20
Powierzchnie pomieszczenia	
Płaszczyzna pracy	
Izolinie (E)	21
1.01 ANTRESOLA	
Protokół wprowadzenia	22
Powierzchnie pomieszczenia	
Płaszczyzna pracy	
Izolinie (E)	23



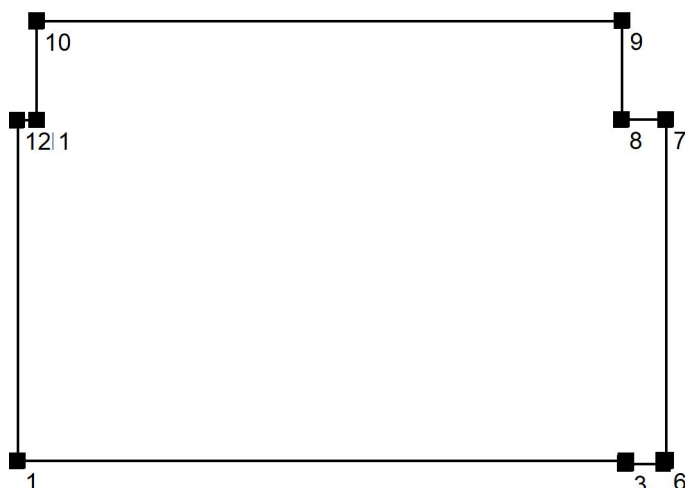
AWEX sp. z o.o. sp. komandytowa

Masłomiąca ul. Długa 39
32-091 MichałowiceEdytor Magdalena Sewiół
Telefon +48 574 044 379
faks
e-Mail msewiol@awex.eu

0.03 | SALA SPORTOWA / Protokół wprowadzenia

Wysokość płaszczyzny pracy: 0.020 m
Margines: 0.200 m

Współczynnik konserwacji: 0.86

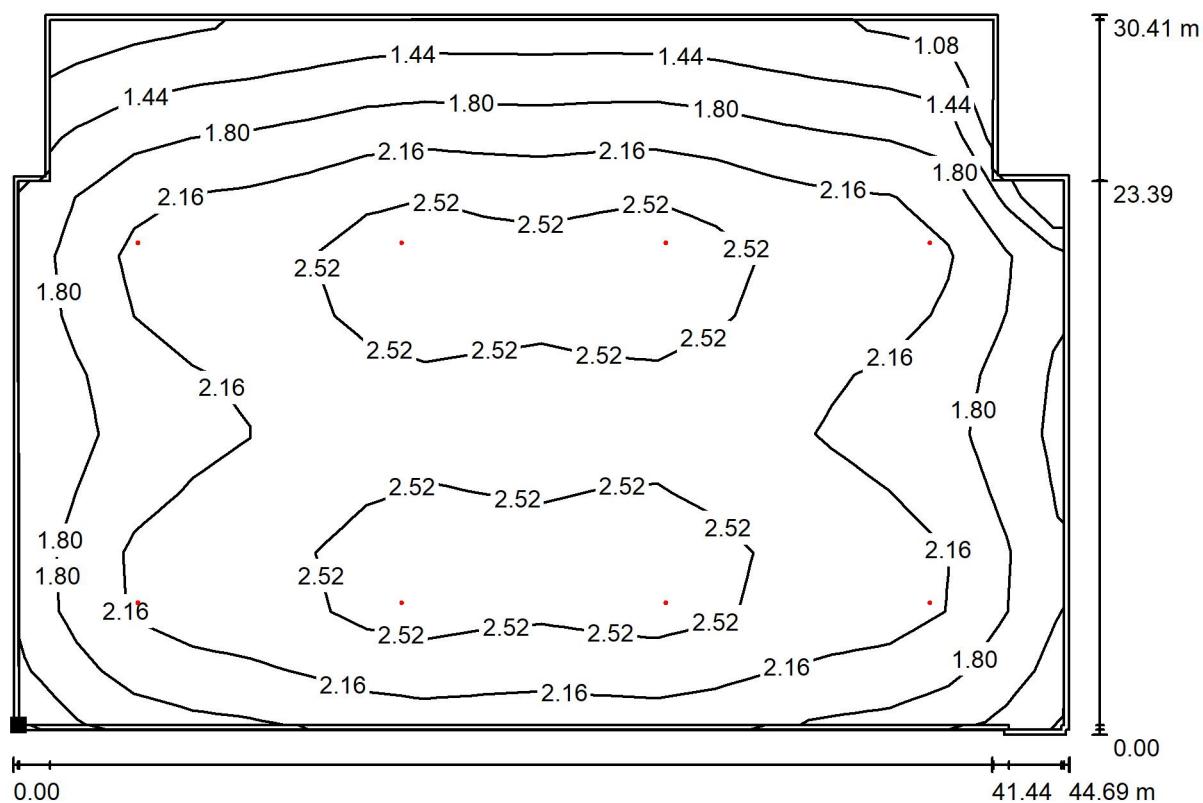
Wysokość pomieszczenia: 7.250 m
Powierzchnia podstawowa: 1320.91 m²

Powierzchnia	Rho [%]	od ([m] [m])	do ([m] [m])	Długość [m]
Podłoga	0	/	/	/
Sufit	0	/	/	/
Ściana 1	0	(97.494 15.012)	(139.383 15.012)	41.889
Ściana 2	0	(139.383 15.012)	(139.375 14.827)	0.184
Ściana 3	0	(139.375 14.827)	(142.006 14.827)	2.630
Ściana 4	0	(142.006 14.827)	(142.006 15.029)	0.202
Ściana 5	0	(142.006 15.029)	(142.135 15.029)	0.129
Ściana 6	0	(142.135 15.029)	(142.135 38.459)	23.429
Ściana 7	0	(142.135 38.459)	(139.084 38.459)	3.050
Ściana 8	0	(139.084 38.459)	(139.127 45.239)	6.781
Ściana 9	0	(139.127 45.239)	(98.805 45.234)	40.322
Ściana 10	0	(98.805 45.234)	(98.805 38.423)	6.811
Ściana 11	0	(98.805 38.423)	(97.441 38.421)	1.364
Ściana 12	0	(97.441 38.421)	(97.494 15.012)	23.409

AWEX sp. z o.o. sp. komandytowa

Masłomiańska ul. Długa 39
32-091 MichałowiceEdytor Magdalena Sewiol
Telefon +48 574 044 379
faks
e-Mail msewiol@awex.eu

0.03 | SALA SPORTOWA / Płaszczyzna pracy / Izolinie (E)



Wartości Lux, Skala 1 : 320

Położenie powierzchni w
pomieszczeniu:
Płaszczyzna pracy z 0.200 m
Margines
Zaznaczony punkt:
(97.694 m, 15.212 m, 0.020 m)



Siatka: 18 x 12 Punkty

 E_m [lx]
2.13

 E_{min} [lx]
1.02

 E_{max} [lx]
2.83

 E_{min} / E_m
0.481

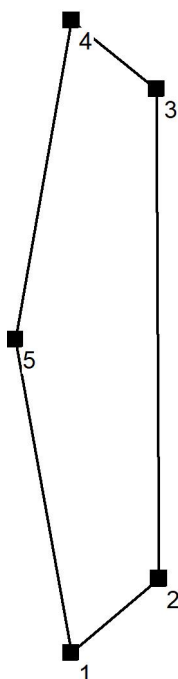
 E_{min} / E_{max}
0.362



AWEX sp. z o.o. sp. komandytowa

Masłomiańska ul. Długa 39
32-091 MichałowiceEdytor Magdalena Sewiół
Telefon +48 574 044 379
faks
e-Mail msewiol@awex.eu**0.01 | WIATROŁAP / Protokół wprowadzenia**Wysokość płaszczyzny pracy: 0.020 m
Margines: 0.200 m

Współczynnik konserwacji: 0.86

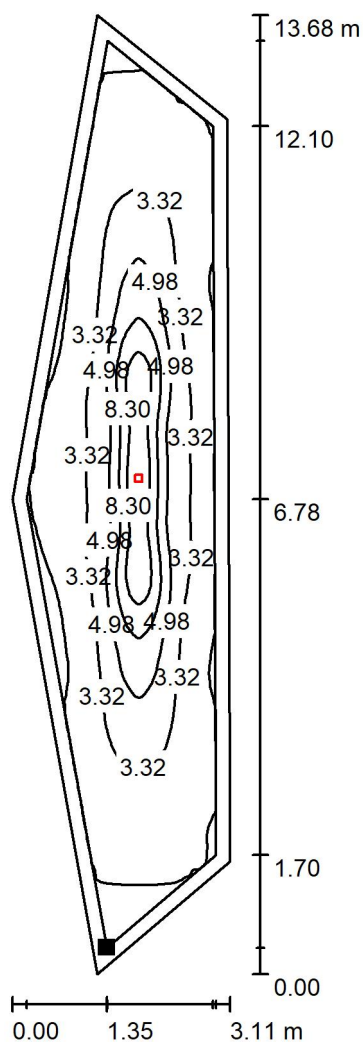
Wysokość pomieszczenia: 3.000 m
Powierzchnia podstawowa: 30.99 m²

Powierzchnia	Rho [%]	od ([m] [m])	do ([m] [m])	Długość [m]
Podłoga	0	/	/	/
Sufit	0	/	/	/
Ściana 1	0	(6.013 15.620)	(7.908 17.226)	2.484
Ściana 2	0	(7.908 17.226)	(7.857 27.819)	10.593
Ściana 3	0	(7.857 27.819)	(6.016 29.304)	2.365
Ściana 4	0	(6.016 29.304)	(4.800 22.400)	7.010
Ściana 5	0	(4.800 22.400)	(6.013 15.620)	6.888

AWEX sp. z o.o. sp. komandytowa

Masłomiąca ul. Długa 39
32-091 MichałowiceEdytor Magdalena Sewiol
Telefon +48 574 044 379
faks
e-Mail msewiol@awex.eu

0.01 | WIATROŁAP / Płaszczyzna pracy / Izolinie (E)



Położenie powierzchni w
pomieszczeniu:
Płaszczyzna pracy z 0.200 m
Margines
Zaznaczony punkt:
(6.149 m, 15.997 m, 0.020 m)



Wartości Lux, Skala 1 : 108

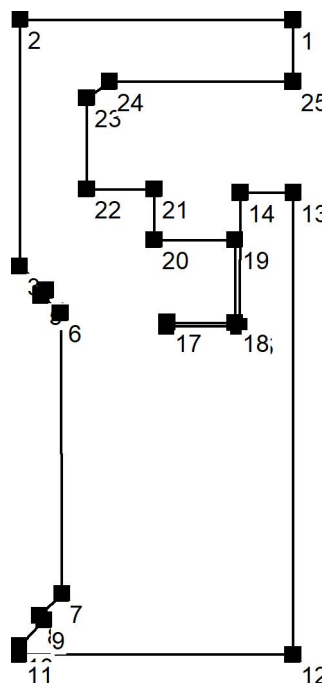
Siatka: 128 x 64 Punkty

 E_m [lx]
3.53 E_{min} [lx]
1.09 E_{max} [lx]
9.41 E_{min} / E_m
0.310 E_{min} / E_{max}
0.116

AWEX sp. z o.o. sp. komandytowa

Masłomiańska ul. Długa 39
32-091 MichałowiceEdytor Magdalena Sewiol
Telefon +48 574 044 379
faks
e-Mail msewiol@awex.eu**0.02 | PRZESTRZEŃ OTWARTA / Protokół wprowadzenia**Wysokość płaszczyzny pracy: 0.020 m
Margines: 0.230 m

Współczynnik konserwacji: 0.86

Wysokość pomieszczenia: 3.000 m
Powierzchnia podstawowa: 189.95 m²

Powierzchnia	Rho [%]	od ([m] [m])	do ([m] [m])	Długość [m]
Podłoga	0	/	/	/
Sufit	0	/	/	/
Ściana 1	0	(16.698 38.936)	(6.379 38.940)	10.319
Ściana 2	0	(6.379 38.940)	(6.347 29.622)	9.318
Ściana 3	0	(6.347 29.622)	(7.366 28.698)	1.376
Ściana 4	0	(7.366 28.698)	(7.176 28.508)	0.268
Ściana 5	0	(7.176 28.508)	(7.907 27.841)	0.990
Ściana 6	0	(7.907 27.841)	(7.958 17.204)	10.637
Ściana 7	0	(7.958 17.204)	(7.106 16.391)	1.178
Ściana 8	0	(7.106 16.391)	(7.278 16.219)	0.243
Ściana 9	0	(7.278 16.219)	(6.333 15.232)	1.367
Ściana 10	0	(6.333 15.232)	(6.333 14.901)	0.331
Ściana 11	0	(6.333 14.901)	(16.697 14.901)	10.363
Ściana 12	0	(16.697 14.901)	(16.708 32.401)	17.500
Ściana 13	0	(16.708 32.401)	(14.707 32.401)	2.002
Ściana 14	0	(14.707 32.401)	(14.657 27.326)	5.075

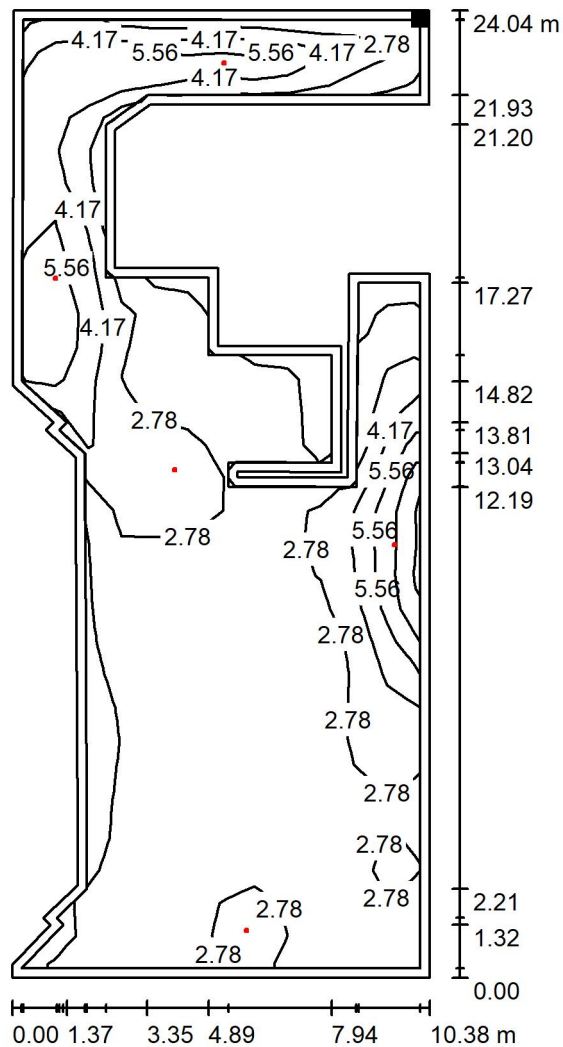


AWEX sp. z o.o. sp. komandytowa

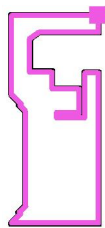
Masłomiańska ul. Długa 39
32-091 MichałowiceEdytor Magdalena Sewiol
Telefon +48 574 044 379
faks
e-Mail msewiol@awex.eu**0.02 | PRZESTRZEŃ OTWARTA / Protokół wprowadzenia**

Powierzchnia	Rho [%]	od ([m] [m])	do ([m] [m])	Długość [m]
Ściana 15	0	(14.657 27.326)	(11.933 27.341)	2.724
Ściana 16	0	(11.933 27.341)	(11.933 27.485)	0.145
Ściana 17	0	(11.933 27.485)	(14.505 27.467)	2.572
Ściana 18	0	(14.505 27.467)	(14.505 30.603)	3.136
Ściana 19	0	(14.505 30.603)	(11.453 30.603)	3.052
Ściana 20	0	(11.453 30.603)	(11.453 32.530)	1.927
Ściana 21	0	(11.453 32.530)	(8.898 32.530)	2.555
Ściana 22	0	(8.898 32.530)	(8.898 35.981)	3.451
Ściana 23	0	(8.898 35.981)	(9.758 36.602)	1.060
Ściana 24	0	(9.758 36.602)	(16.698 36.602)	6.941
Ściana 25	0	(16.698 36.602)	(16.698 38.936)	2.334

AWEX sp. z o.o. sp. komandytowa

Masłomiąca ul. Długa 39
32-091 MichałowiceEdytor Magdalena Sewiol
Telefon +48 574 044 379
faks
e-Mail msewiol@awex.eu**0.02 | PRZESTRZEŃ OTWARTA / Płaszczyzna pracy / Izolinie (E)**

Położenie powierzchni w
pomieszczeniu:
Płaszczyzna pracy z 0.230 m
Margines
Zaznaczony punkt:
(16.468 m, 38.706 m, 0.020 m)



Wartości Lux, Skala 1 : 188

Siatka: 29 x 12 Punkty

 E_m [lx]
3.03

 E_{min} [lx]
1.10

 E_{max} [lx]
8.04

 E_{min} / E_m
0.363

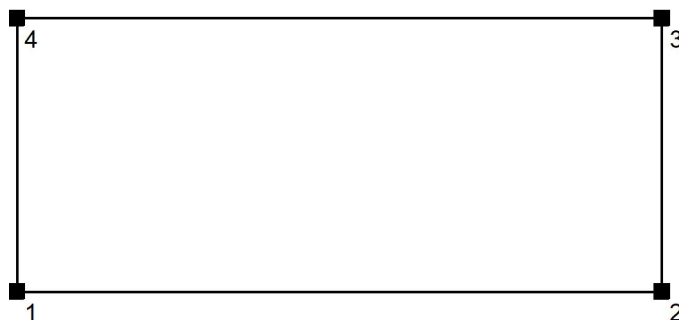
 E_{min} / E_{max}
0.137



AWEX sp. z o.o. sp. komandytowa

Masłomiańska ul. Długa 39
32-091 MichałowiceEdytor Magdalena Sewiół
Telefon +48 574 044 379
faks
e-Mail msewiol@awex.eu**0.04 | KOMUNIKACJA / Protokół wprowadzenia**Wysokość płaszczyzny pracy: 0.020 m
Margines: 0.200 m

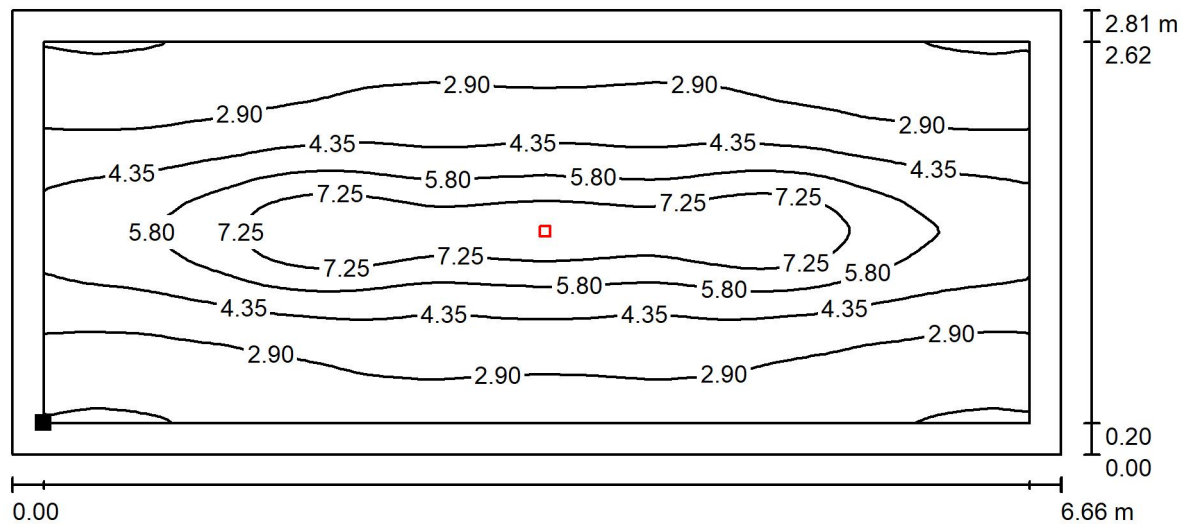
Współczynnik konserwacji: 0.86

Wysokość pomieszczenia: 3.000 m
Powierzchnia podstawowa: 18.74 m²

Powierzchnia	Rho [%]	od ([m] [m])	do ([m] [m])	Długość [m]
Podłoga	0	/	/	/
Sufit	0	/	/	/
Ściana 1	0	(6.317 11.784)	(12.975 11.784)	6.658
Ściana 2	0	(12.975 11.784)	(12.975 14.599)	2.815
Ściana 3	0	(12.975 14.599)	(6.317 14.599)	6.658
Ściana 4	0	(6.317 14.599)	(6.317 11.784)	2.815



AWEX sp. z o.o. sp. komandytowa

Masłomiąca ul. Długa 39
32-091 MichałowiceEdytor Magdalena Sewiol
Telefon +48 574 044 379
faks
e-Mail msewiol@awex.eu**0.04 | KOMUNIKACJA / Płaszczyzna pracy / Izolinie (E)**

Wartości Lux, Skala 1 : 48

Położenie powierzchni w
pomieszczeniu:
Płaszczyzna pracy z 0.200 m
Margines
Zaznaczony punkt:
(6.517 m, 11.984 m, 0.020 m)



Siatka: 128 x 64 Punkty

 E_m [lx]
4.12

 E_{min} [lx]
1.32

 E_{max} [lx]
8.56

 E_{min} / E_m
0.319

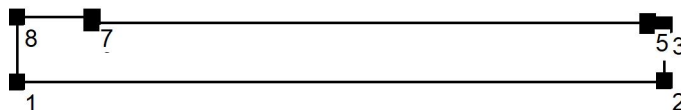
 E_{min} / E_{max}
0.154



AWEX sp. z o.o. sp. komandytowa

Masłomiańska ul. Długa 39
32-091 MichałowiceEdytor Magdalena Sewiol
Telefon +48 574 044 379
faks
e-Mail msewiol@awex.eu**0.08 | KOMUNIKACJA / Protokół wprowadzenia**Wysokość płaszczyzny pracy: 0.020 m
Margines: 0.200 m

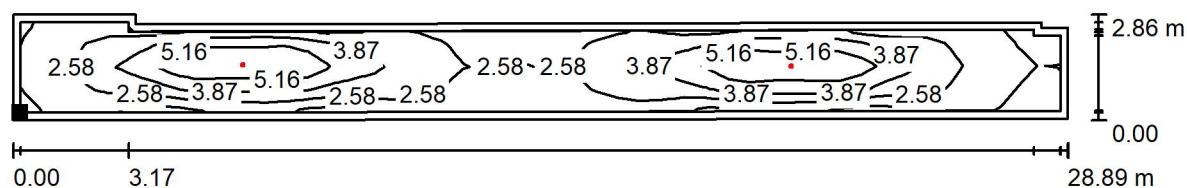
Współczynnik konserwacji: 0.86

Wysokość pomieszczenia: 3.000 m
Powierzchnia podstawowa: 75.93 m²

Powierzchnia	Rho [%]	od ([m] [m])	do ([m] [m])	Długość [m]
Podłoga	0	/	/	/
Sufit	0	/	/	/
Ściana 1	0	(13.203 11.677)	(42.089 11.733)	28.886
Ściana 2	0	(42.089 11.733)	(42.081 14.191)	2.457
Ściana 3	0	(42.081 14.191)	(41.360 14.173)	0.722
Ściana 4	0	(41.360 14.173)	(41.360 14.337)	0.164
Ściana 5	0	(41.360 14.337)	(16.569 14.284)	24.791
Ściana 6	0	(16.569 14.284)	(16.569 14.541)	0.257
Ściana 7	0	(16.569 14.541)	(13.203 14.541)	3.366
Ściana 8	0	(13.203 14.541)	(13.203 11.677)	2.864



AWEX sp. z o.o. sp. komandytowa

Masłomiąca ul. Długa 39
32-091 MichałowiceEdytor Magdalena Sewiol
Telefon +48 574 044 379
faks
e-Mail msewiol@awex.eu**0.08 | KOMUNIKACJA / Płaszczyzna pracy / Izolinie (E)**

Wartości Lux, Skala 1 : 207

Położenie powierzchni w
pomieszczeniu:
Płaszczyzna pracy z 0.200 m
Margines
Zaznaczony punkt:
(13.403 m, 11.878 m, 0.020 m)



Siatka: 47 x 4 Punkty

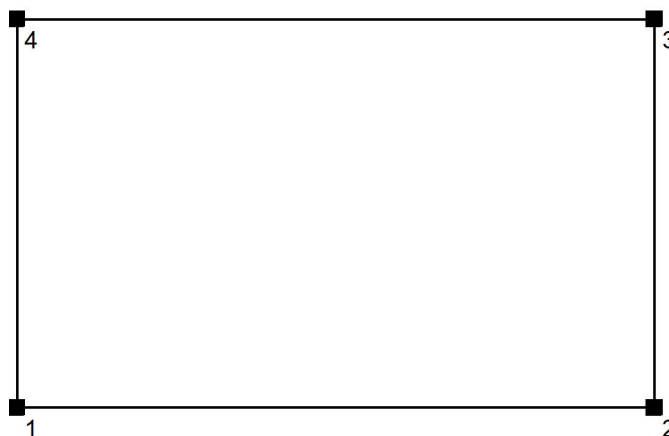
E_m [lx]	E_{min} [lx]	E_{max} [lx]	E_{min} / E_m	E_{min} / E_{max}
3.27	1.01	7.45	0.308	0.135



AWEX sp. z o.o. sp. komandytowa

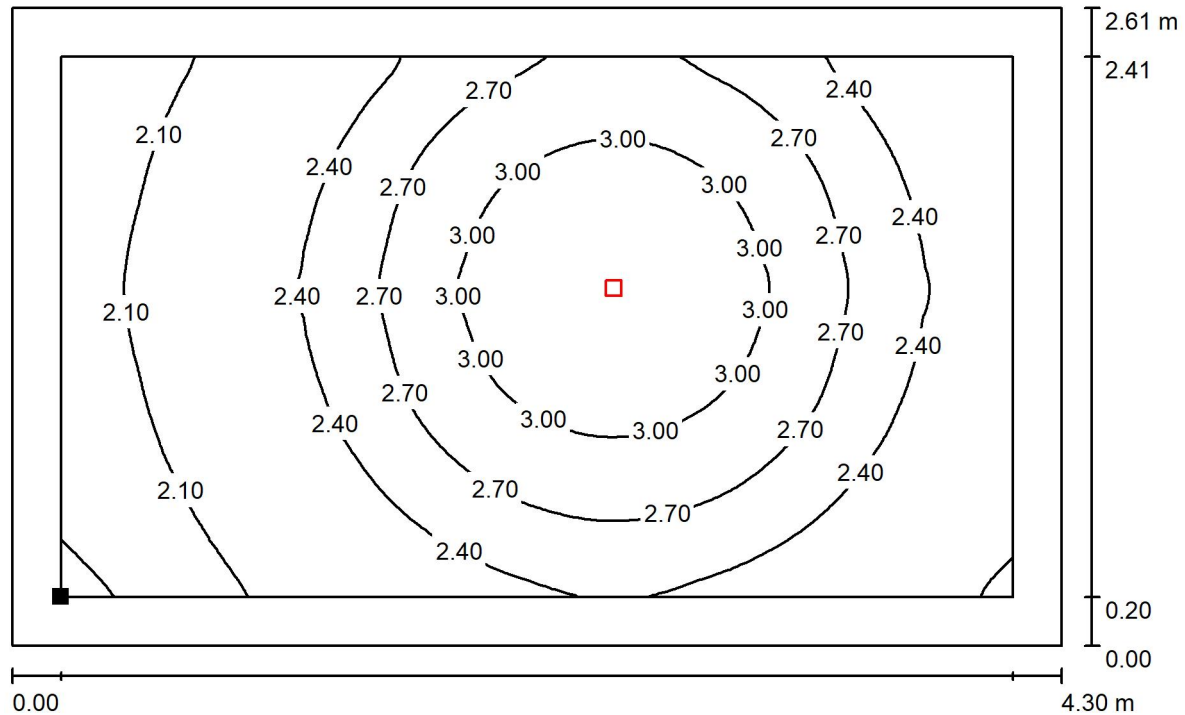
Masłomiąca ul. Długa 39
32-091 MichałowiceEdytor Magdalena Sewiol
Telefon +48 574 044 379
faks
e-Mail msewiol@awex.eu**0.21 | WIATROŁAP / Protokół wprowadzenia**Wysokość płaszczyzny pracy: 0.020 m
Margines: 0.200 m

Współczynnik konserwacji: 0.86

Wysokość pomieszczenia: 3.000 m
Powierzchnia podstawowa: 11.24 m²

Powierzchnia	Rho [%]	od ([m] [m])	do ([m] [m])	Długość [m]
Podłoga	0	/	/	/
Sufit	0	/	/	/
Ściana 1	0	(42.235 11.735)	(46.536 11.735)	4.301
Ściana 2	0	(46.536 11.735)	(46.536 14.348)	2.613
Ściana 3	0	(46.536 14.348)	(42.235 14.348)	4.301
Ściana 4	0	(42.235 14.348)	(42.235 11.735)	2.613

AWEX sp. z o.o. sp. komandytowa

Masłomiańska ul. Długa 39
32-091 MichałowiceEdytor Magdalena Sewiol
Telefon +48 574 044 379
faks
e-Mail msewiol@awex.eu**0.21 | WIATROŁAP / Płaszczyzna pracy / Izolinie (E)**

Wartości Lux, Skala 1 : 31

Położenie powierzchni w
pomieszczeniu:
Płaszczyzna pracy z 0.200 m
Margines
Zaznaczony punkt:
(42.435 m, 11.935 m, 0.020 m)



Siatka: 64 x 64 Punkty

 E_m [lx]
2.51

 E_{min} [lx]
1.77

 E_{max} [lx]
3.27

 E_{min} / E_m
0.706

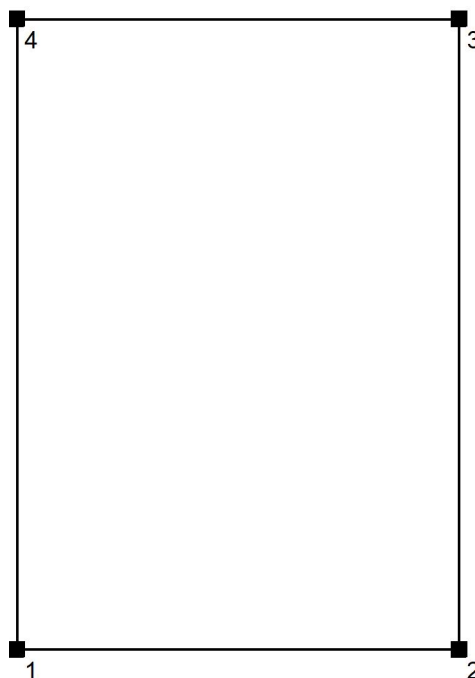
 E_{min} / E_{max}
0.541



AWEX sp. z o.o. sp. komandytowa

Masłomiańska ul. Długa 39
32-091 MichałowiceEdytor Magdalena Sewiol
Telefon +48 574 044 379
faks
e-Mail msewiol@awex.eu**0.10 | WC / Protokół wprowadzenia**Wysokość płaszczyzny pracy: 0.020 m
Margines: 0.200 m

Współczynnik konserwacji: 0.86

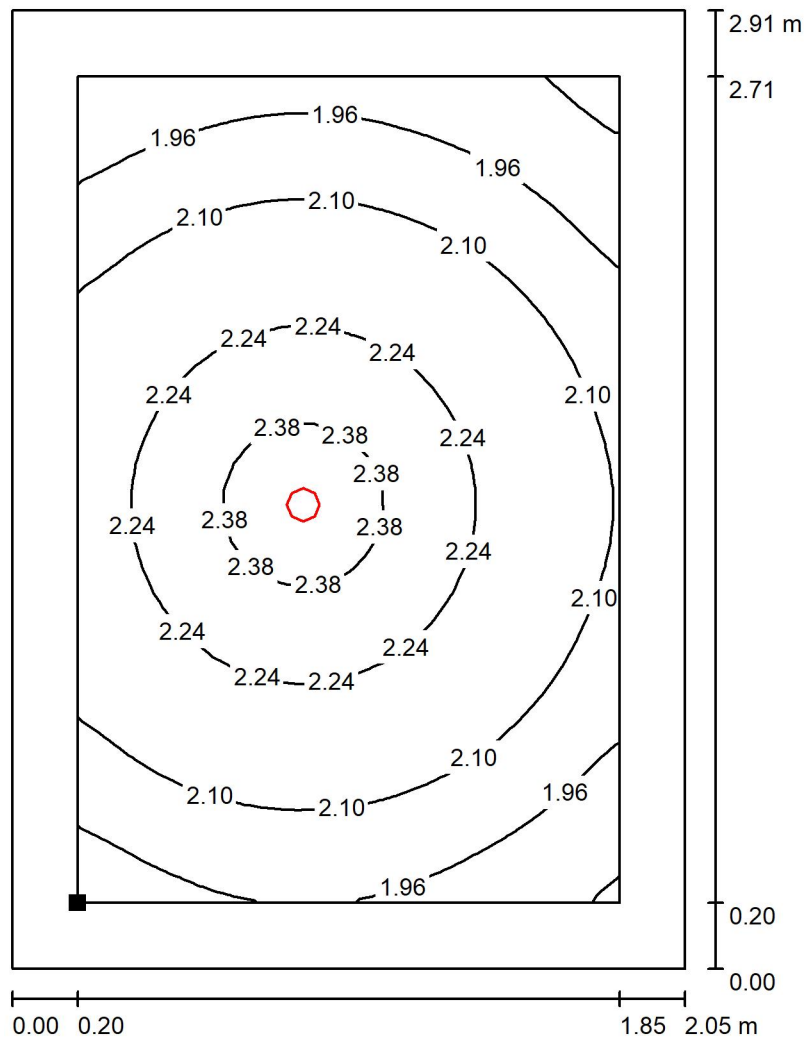
Wysokość pomieszczenia: 3.000 m
Powierzchnia podstawowa: 5.96 m²

Powierzchnia	Rho [%]	od ([m] [m])	do ([m] [m])	Długość [m]
Podłoga	0	/	/	/
Sufit	0	/	/	/
Ściana 1	0	(11.015 5.890)	(13.062 5.890)	2.047
Ściana 2	0	(13.062 5.890)	(13.062 8.802)	2.912
Ściana 3	0	(13.062 8.802)	(11.015 8.802)	2.047
Ściana 4	0	(11.015 8.802)	(11.015 5.890)	2.912

AWEX sp. z o.o. sp. komandytowa

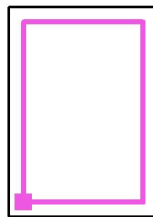
Masłomiąca ul. Długa 39
32-091 MichałowiceEdytor Magdalena Sewiol
Telefon +48 574 044 379
faks
e-Mail msewiol@awex.eu

0.10 | WC / Płaszczyzna pracy / Izolinie (E)



Wartości Lux, Skala 1 : 23

Położenie powierzchni w
pomieszczeniu:
Płaszczyzna pracy z 0.200 m
Margines
Zaznaczony punkt:
(11.215 m, 6.090 m, 0.020 m)



Siatka: 32 x 32 Punkty

 E_m [lx]
2.14

 E_{min} [lx]
1.77

 E_{max} [lx]
2.47

 E_{min} / E_m
0.827

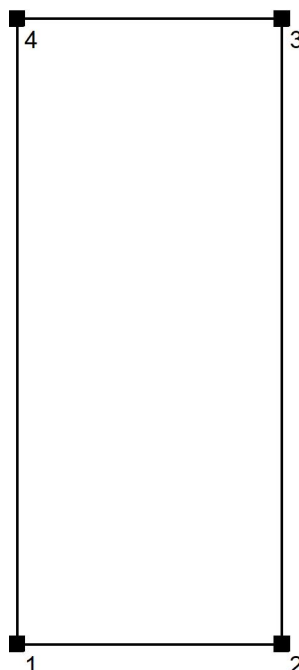
 E_{min} / E_{max}
0.716



AWEX sp. z o.o. sp. komandytowa

Masłomiańska ul. Długa 39
32-091 MichałowiceEdytor Magdalena Sewiol
Telefon +48 574 044 379
faks
e-Mail msewiol@awex.eu**0.09 | POM. PRZEJŚCIOWE / Protokół wprowadzenia**Wysokość płaszczyzny pracy: 0.020 m
Margines: 0.200 m

Współczynnik konserwacji: 0.86

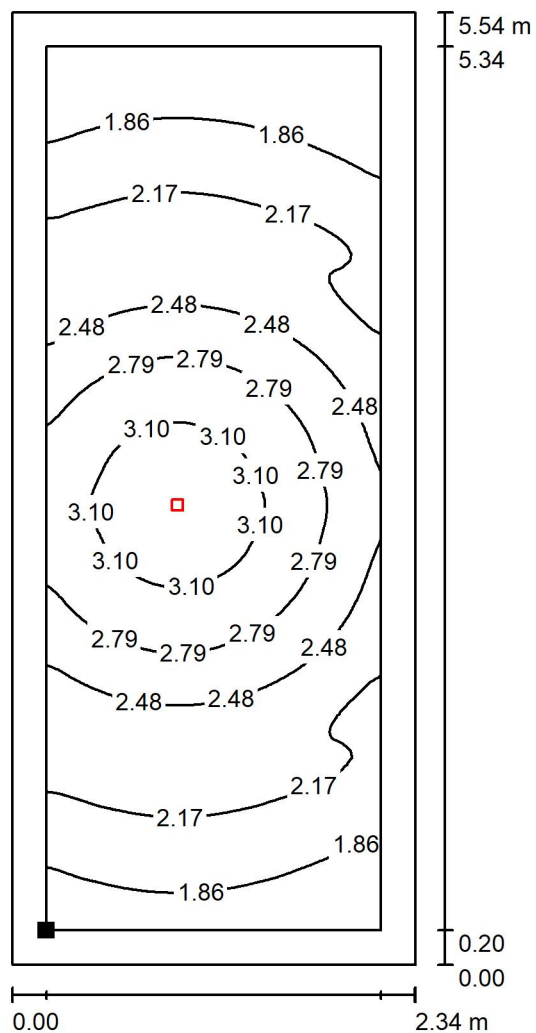
Wysokość pomieszczenia: 3.000 m
Powierzchnia podstawowa: 12.98 m²

Powierzchnia	Rho [%]	od ([m] [m])	do ([m] [m])	Długość [m]
Podłoga	0	/	/	/
Sufit	0	/	/	/
Ściana 1	0	(13.296 5.915)	(15.639 5.915)	2.343
Ściana 2	0	(15.639 5.915)	(15.639 11.453)	5.538
Ściana 3	0	(15.639 11.453)	(13.296 11.453)	2.343
Ściana 4	0	(13.296 11.453)	(13.296 5.915)	5.538

AWEX sp. z o.o. sp. komandytowa

Masłomiańska ul. Długa 39
32-091 MichałowiceEdytor Magdalena Sewiol
Telefon +48 574 044 379
faks
e-Mail msewiol@awex.eu

0.09 | POM. PRZEJŚCIOWE / Płaszczyzna pracy / Izolinie (E)



Położenie powierzchni w
pomieszczeniu:
Płaszczyzna pracy z 0.200 m
Margines
Zaznaczony punkt:
(13.496 m, 6.115 m, 0.020 m)



Wartości Lux, Skala 1 : 44

Siatka: 64 x 128 Punkty

 E_m [lx]
2.38

 E_{min} [lx]
1.72

 E_{max} [lx]
3.27

 E_{min} / E_m
0.725

 E_{min} / E_{max}
0.527



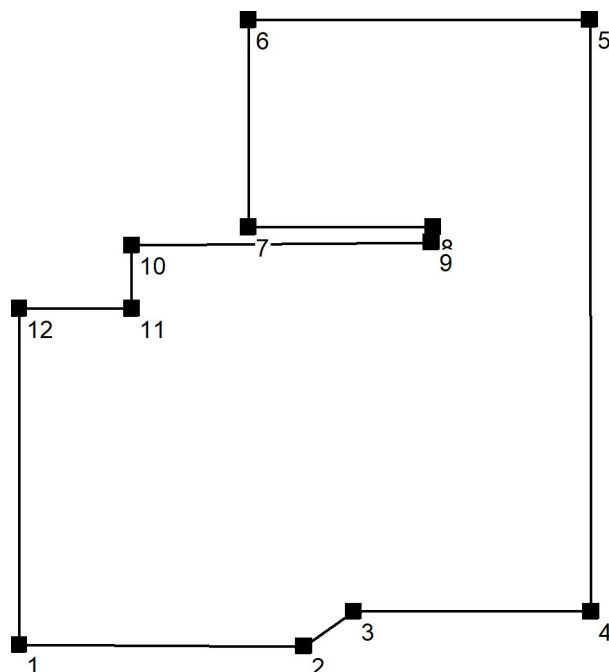
AWEX sp. z o.o. sp. komandytowa

Masłomiańska ul. Długa 39
32-091 MichałowiceEdytor Magdalena Sewiol
Telefon +48 574 044 379
faks
e-Mail msewiol@awex.eu

0.16a] ŁAZIENKA / Protokół wprowadzenia

Wysokość płaszczyzny pracy: 0.020 m
Margines: 0.200 m

Współczynnik konserwacji: 0.86

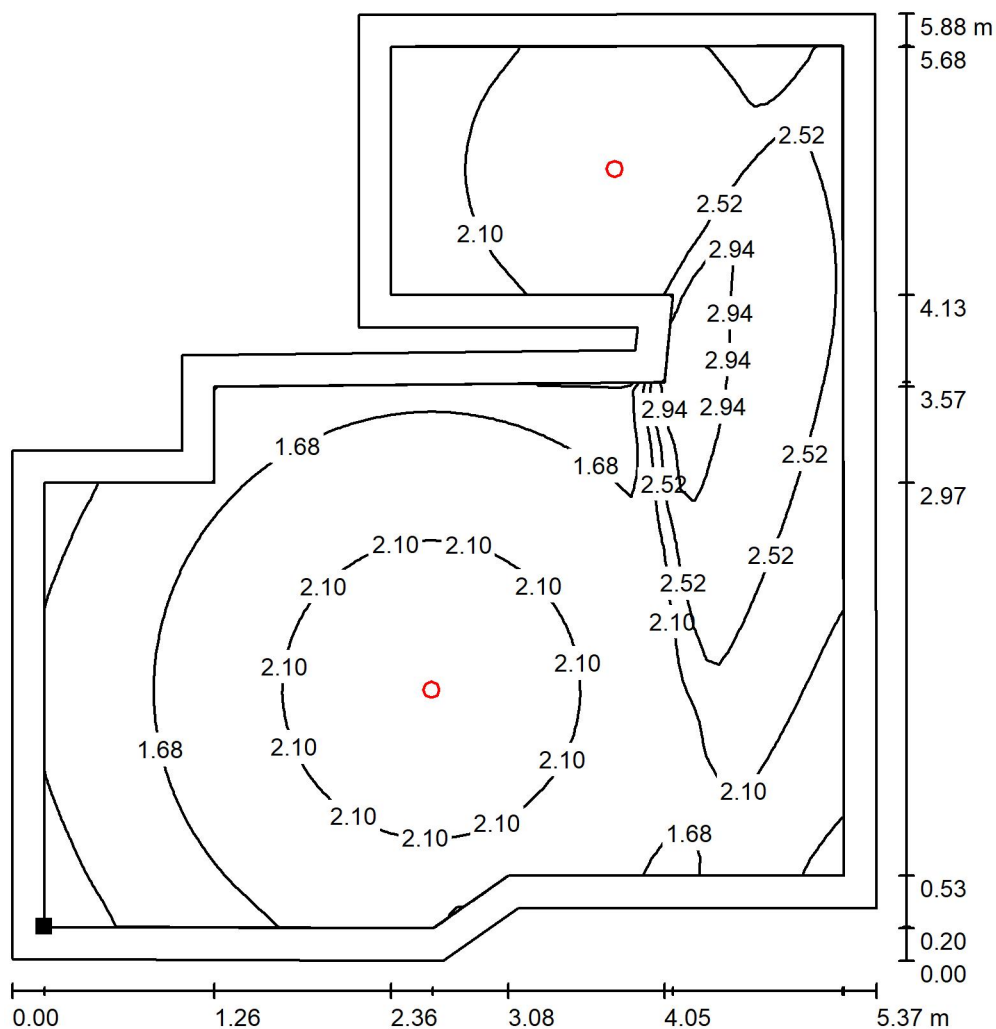
Wysokość pomieszczenia: 3.000 m
Powierzchnia podstawowa: 25.27 m²

Powierzchnia	Rho [%]	od ([m] [m])	do ([m] [m])	Długość [m]
Podłoga	0	/	/	/
Sufit	0	/	/	/
Ściana 1	0	(27.311 5.626)	(29.986 5.613)	2.675
Ściana 2	0	(29.986 5.613)	(30.455 5.940)	0.571
Ściana 3	0	(30.455 5.940)	(32.681 5.940)	2.226
Ściana 4	0	(32.681 5.940)	(32.670 11.496)	5.556
Ściana 5	0	(32.670 11.496)	(29.467 11.490)	3.203
Ściana 6	0	(29.467 11.490)	(29.467 9.547)	1.943
Ściana 7	0	(29.467 9.547)	(31.196 9.547)	1.729
Ściana 8	0	(31.196 9.547)	(31.182 9.404)	0.144
Ściana 9	0	(31.182 9.404)	(28.369 9.376)	2.814
Ściana 10	0	(28.369 9.376)	(28.368 8.781)	0.595
Ściana 11	0	(28.368 8.781)	(27.311 8.781)	1.057
Ściana 12	0	(27.311 8.781)	(27.311 5.626)	3.155

AWEX sp. z o.o. sp. komandytowa

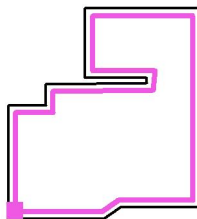
Masłomiąca ul. Długa 39
32-091 MichałowiceEdytor Magdalena Sewiol
Telefon +48 574 044 379
faks
e-Mail msewiol@awex.eu

0.16a| ŁAZIENKA / Płaszczyzna pracy / Izolinie (E)



Wartości Lux, Skala 1 : 47

Położenie powierzchni w
pomieszczeniu:
Płaszczyzna pracy z 0.200 m
Margines
Zaznaczony punkt:
(27.511 m, 5.825 m, 0.020 m)



Siatka: 64 x 64 Punkty

 E_m [lx]
2.05

 E_{min} [lx]
1.07

 E_{max} [lx]
3.16

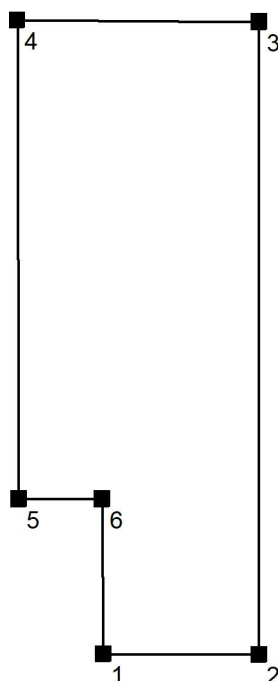
 E_{min} / E_m
0.523

 E_{min} / E_{max}
0.340

AWEX sp. z o.o. sp. komandytowa

Masłomiańska ul. Długa 39
32-091 MichałowiceEdytor Magdalena Sewiół
Telefon +48 574 044 379
faks
e-Mail msewiol@awex.eu**1.01 | ANTRESOLA / Protokół wprowadzenia**Wysokość płaszczyzny pracy: 0.020 m
Margines: 0.200 m

Współczynnik konserwacji: 0.86

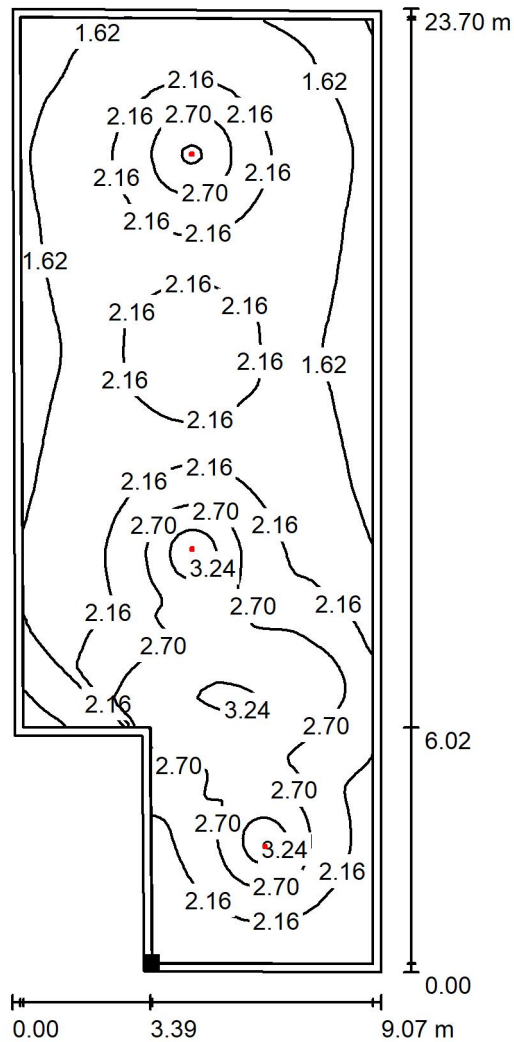
Wysokość pomieszczenia: 3.000 m
Powierzchnia podstawowa: 195.19 m²

Powierzchnia	Rho [%]	od ([m] [m])	do ([m] [m])	Długość [m]
Podłoga	0	/	/	/
Sufit	0	/	/	/
Ściana 1	0	(145.432 14.904)	(151.260 14.882)	5.828
Ściana 2	0	(151.260 14.882)	(151.259 38.517)	23.635
Ściana 3	0	(151.259 38.517)	(142.190 38.578)	9.069
Ściana 4	0	(142.190 38.578)	(142.264 20.699)	17.878
Ściana 5	0	(142.264 20.699)	(145.382 20.699)	3.118
Ściana 6	0	(145.382 20.699)	(145.432 14.904)	5.796

AWEX sp. z o.o. sp. komandytowa

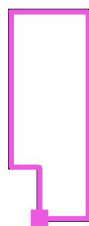
Masłomiąca ul. Długa 39
32-091 MichałowiceEdytor Magdalena Sewiol
Telefon +48 574 044 379
faks
e-Mail msewiol@awex.eu

1.01 | ANTRESOLA / Płaszczyzna pracy / Izolinie (E)



Wartości Lux, Skala 1 : 186

Położenie powierzchni w
pomieszczeniu:
Płaszczyzna pracy z 0.200 m
Margines
Zaznaczony punkt:
(145.630 m, 15.103 m, 0.020 m)



Siatka: 128 x 128 Punkty

 E_m [lx]
2.13 E_{min} [lx]
0.79 E_{max} [lx]
3.47 E_{min} / E_m
0.372 E_{min} / E_{max}
0.228